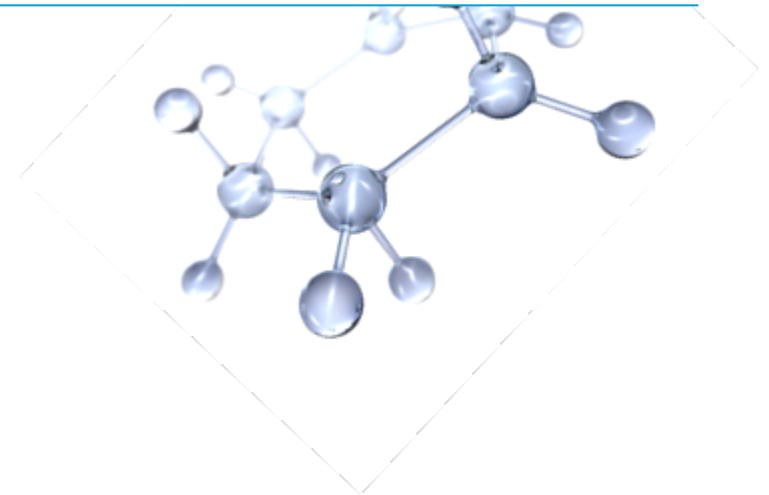


ExxonMobil

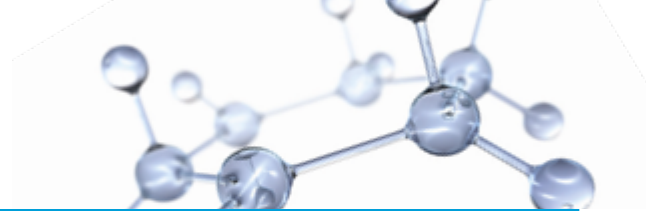
Taking on the world's toughest energy challenges.™

Helseovervåking

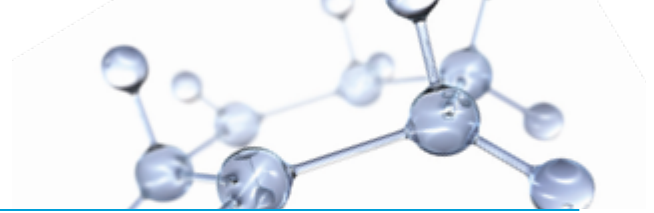


Erik Dahl-Hansen, Bedriftsoverlege, Esso Norge

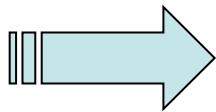
Basis BHT Prinsipper



Basis BHT Prinsipper



HF



E



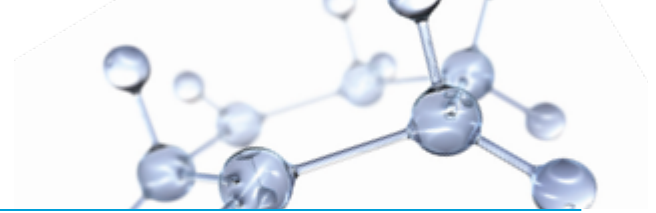
HE

Helse Fare

Eksposering

Helse Effekt

Basis BHT Prinsipper



Identifisere
Kontrollere

Monitorere
Forebygge

Monitorere
Forebygge
Trene / Opplære
Behandle

HF



E



HE

Helse Fare

Eksposering

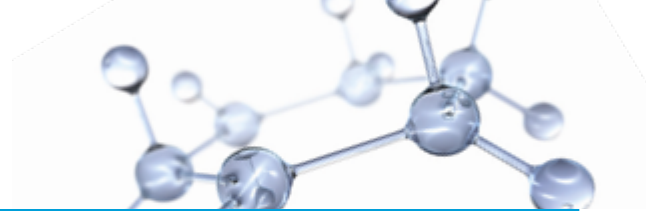
Helse Effekt

YH & Ledelse
& Klinikere

YH & Ledelse
& Klinikere

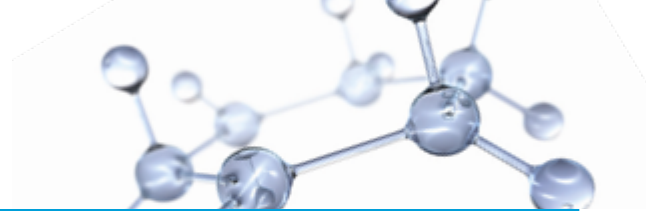
Klinikere (S.pl/Lege)

Helseovervåkning struktur:



- Inklusjonskriterier
- Frekvens
- Spørreskjema
- Innhold i helsekontrollen
- Tolkning av resultater
- Meddelelse / informasjon om resultater
- Oppfølging
- Referanser (Vitenskapelige studier, myndighetskrav)

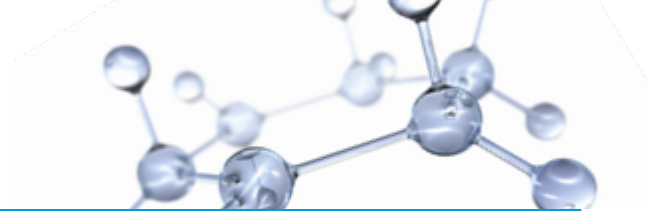
Helseovervåkning av **POTENSIELT EKSPONERTE**



Siste barriere

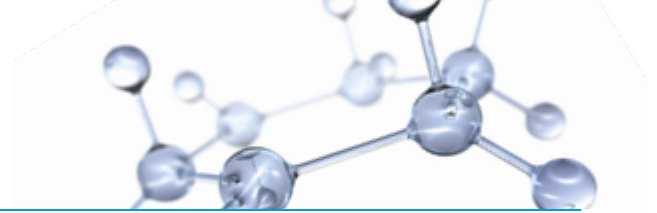
- Det farlige agens kan ikke fjernes eller erstattes
- Verneutstyr gir ikke full trygghet

Hensikt



- Identifisere, vurdere og håndtere helse-effekter
- Beskytte helsen
- Veilede i bruk av verneutstyr & god praksis

Når?



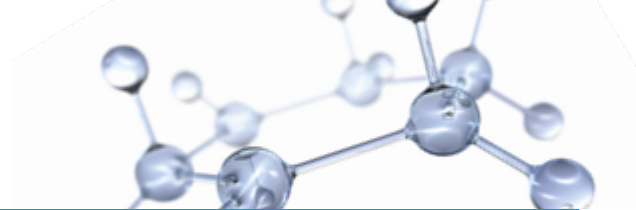
Initiell

Periodisk

Post-eksponering

Helseovervåkning

Eks. på Inklusjonskriterier:



- **LTA (Long Term Average) langtidseksponering over grenseverdi**
- **Fullskift eksponering over grenseverdi > 12ggr / år**
- **STEL (Short Term Exposure Limit) korttidseksponering over grenseverdi > 12ggr / år**

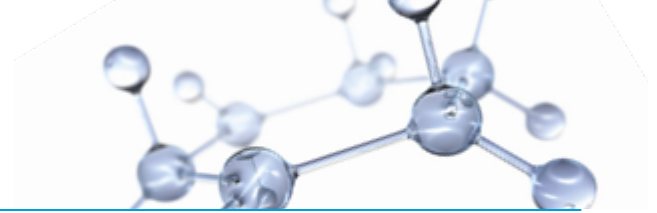
Eks. Benzen:

LTA = 0,5 PPM

STEL = 2,5 PPM

Helseovervåkning

Frekvens & Spørreskjema:



Initiell - Hvert /annet/ ? år – post - eksponering

- Arv?
- Jobb-historie?
- Symptomer på sykdom?
- Eksponeringshistorie?
- Generelle symptomer?
- Røyker?
- NB! – Ikke generell helse u.s. – bruk fastlege!
- ”På ære og samvittighet”



Gjennomgang av *Spørreskjema*

Sykehistorie med vekt på målorgan(er), eksponeringer, medikamentbruk og evt. symptomer.

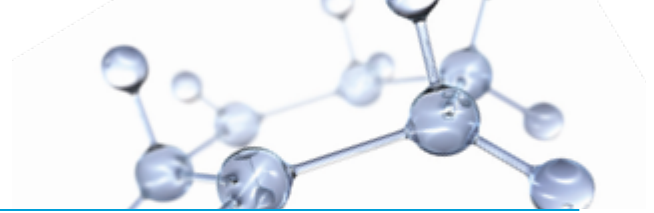
Gjennomgang av *Journal* - laboratoriefunn med spesiell vekt på evt. relevant hematologi

Klinisk u.s. (Initiell eller pos funn / lab): Hud (dermatitt, hudsykdom som kan lette opptak), glandler (adenopati) mm

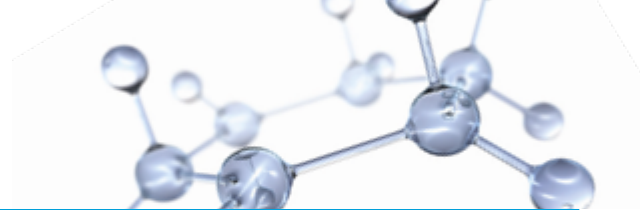
Lab: På indikasjon

Helseovervåkning

Tolkning av resultater



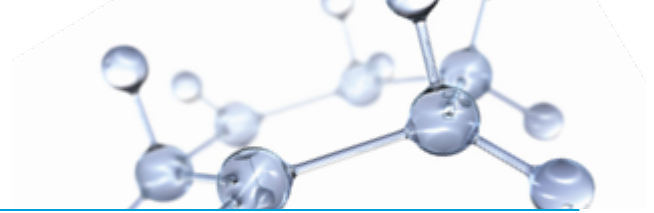
- **Lab tester utenfor normalområdet repeteres f.eks innen 6 uker**
- **Henvisning vurderes til enhver tid ut fra de funn som er gjort,**



- **Alle relevante og nødvendige opplysninger om pasienten og helsehjelpen føres i personens journal. Der det er innhentet samtykke til å informere andre skal dette også føres i journalen**
- **Den undersøkte skal informeres om alle relevante funn**
- **Bedriften informeres om funn som skal meldes eller kan initiere tiltak på arbeidsplassen - enten med informert samtykke eller ved bruk av anonymiserte aggregerte data.**
- **Tilsynsmyndigheter informeres slik lover og forskrifter krever**

Helseovervåkning

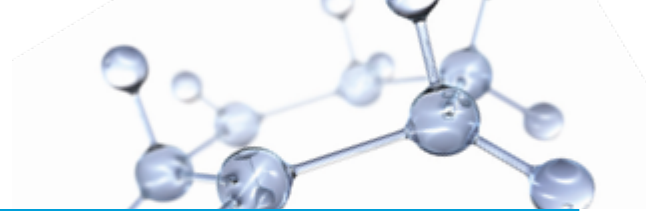
Oppfølging



- **Vurdere behov for omplassering eller andre tiltak for å hindre videre eksponering**

Helseovervåkning

Post eksponering



- Førstehjelp, Sjekk spørreskjema
- Vurdér , anslå eksponering (evt. med målinger)
- Vurdér Biologisk Monitorering (Eks.: Urin analyser)

Tolkning av Resultater fra Biologisk Monitorering

Oppfølging