



Årsrapport til  
Miljødirektoratet 2014

---

PL- 147 Trym

## Innhold

1	STATUS FOR FELTET .....	5
1.1	GENERELT .....	5
1.2	EIERANDELER .....	6
1.3	BRØNNSTATUS .....	6
1.4	STATUS FOR NULLUTSLIPPSARBEIDET .....	7
2	UTSLIPP FRA BORING .....	7
3	UTSLIPP AV OLJEHOLDIG VANN .....	7
4	BRUK OG UTSLIPP AV KJEMIKALIER .....	7
5	EVALUERING AV KJEMIKALIER .....	7
6	BRUK OG UTSLIPP AV MILJØFARLIGE STOFF .....	7
7	UTSLIPP TIL LUFT .....	7
8	UTILSIKTEDE UTSLIPP .....	7
9	AVFALL .....	7
10	VEDLEGG .....	7

## Tabeller

TABELL 1-1	RESERVER I TRYM PER 31.12.2014 (KILDE: WWW.NPD.NO) .....	6
TABELL 1-2	STATUS PRODUKSJON PÅ TRYM (EEH TABELL 1B).....	6
TABELL 1-3	EIERANDELER I TRYM .....	6

## Figurer

FIGUR 1-1	KARTET VISER BELIGGENHETEN TIL TRYM. ....	5
-----------	---	---

PL-147 Trym
<b>Årsrapport til Miljødirektoratet 2014</b>

Dato: 06.03.2015

Rapport utarbeidet av: Julie Reinholdtsen

Kontakt person: Lill-Gøril Seljelv  
QHSE Manager

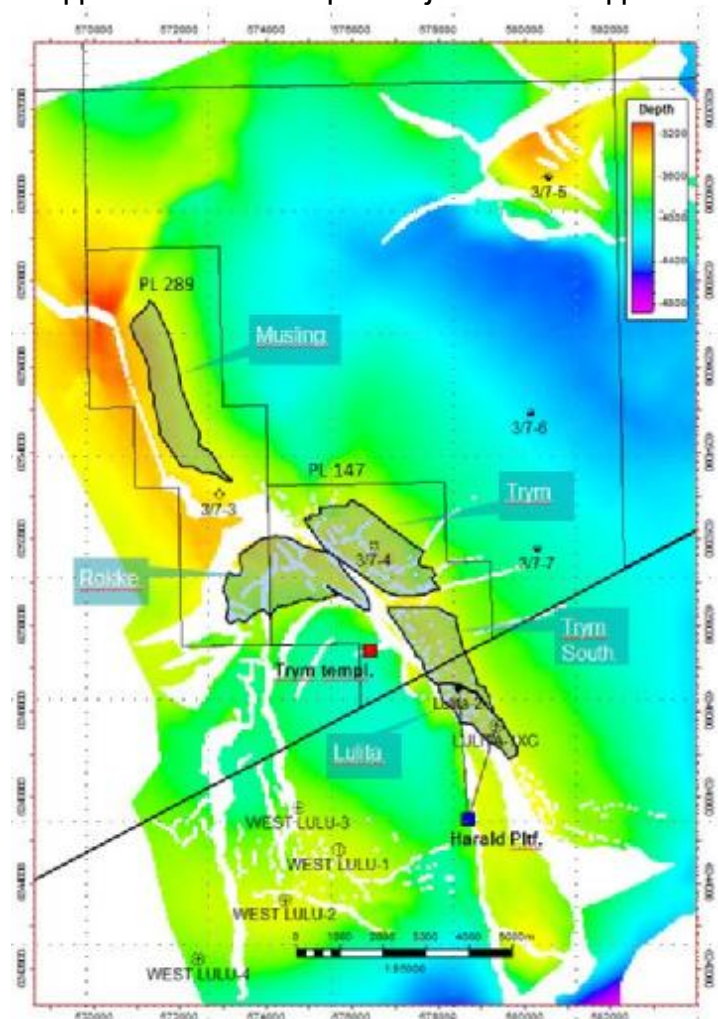
Godkjent av: *Lill-Gøril Seljelv*

## 1 Status for feltet<sup>1</sup>

### 1.1 Generelt

Trym ble funnet i 1990 i blokk 3/7 som ligger i den sørlige delen av Nordsjøen 3 km fra den danske grensen, 235 km sørvest for Lista og om lag 7 km nord for den danske Maersk-eide plattformen Harald A.

Trym blir produsert med naturlig trykkavlastning med to horisontale produksjonsbrønner. Produksjonen på Trym-feltet startet i februar 2011. Brønnstrømmen blir prosessert på Harald A-innretningen på dansk sektor. I årsrapporten til Miljødirektoratet er det kun boring som rapporteres under Trym da all øvrig rapportering blir gjort til danske myndigheter. Det har ikke vært boreaktivitet på Trym feltet i 2014 og det har ikke vært noen utilsiktede utslipp. Det er derfor kun produksjonstall som rapporteres for 2014.



Figur 1-1 Kartet viser beliggenheten til Trym.

PL-147 Trym
<b>Årsrapport til Miljødirektoratet 2014</b> <span style="float: right;">EP-093414</span>

Tabell 1-1 angir brutto reserver for Trym feltet.

Tabell 1-1 Reserver i Trym per 31.12.2014 (kilde: [www.npd.no](http://www.npd.no))

Utvinnbare reserver		Gjenværende reserver	
Gass [mrd Sm3]	Olje [mill Sm3]	Gass [mrd Sm3]	Olje [mill Sm3]
4,10	1,60	2,20	0,5

Tabell 1-2 viser produksjonen på Trym feltet i 2014. Dette er tall oppløst til EEH av OD, og DONG E&P Norge AS kan ikke garantere riktigheten av disse.

Tabell 1-2 Status produksjon på Trym (EEH tabell 1b)

Måned	Brutto olje (m3)	Netto olje (m3)	Brutto kondensat (m3)	Netto kondensat (m3)	Brutto gass (m3)	Netto gass (m3)	Vann (m3)	Netto NGL (m3)
januar	0.0	30891	30891	0.0	59594000	57419000	0.0	0.0
februar	0.0	24555	24555	0.0	56060000	54178000	0.0	0.0
mars	0.0	23054	23054	0.0	52633000	50594000	0.0	0.0
april	0.0	24439	24439	0.0	55796000	53728000	0.0	0.0
mai	0.0	25092	25092	0.0	57288000	55300000	0.0	0.0
juni	0.0	4017	4017	0.0	9171000	9171000	0.0	0.0
juli	0.0	0.0	0.0	0.0	0.0	0.0	0.0	0.0
august	0.0	7369	7369	0.0	18494000	17498000	0.0	0.0
september	0.0	11074	11074	0.0	27790000	26547000	0.0	0.0
oktober	0.0	20166	20166	0.0	50609000	48874000	0.0	0.0
november	0.0	19801	19801	0.0	49692000	47961000	0.0	0.0
desember	0.0	8540	8540	0.0	229349000	21849000	0.0	0.0
	0.0	198998.0	198998.0	0.0	666476000.0	443119000.0	0.0	0.0

## 1.2 Eierandeler

Tabell 1-3 gir en oversikt over eierandeler i feltet.

Tabell 1-3 Eierandeler i Trym

Operatør/Partner	Eierandel (%)
DONG E&P NORGE AS (operatør)	50
Bayerngas Norge AS	50

## 1.3 Brønnstatus

Oppstart av produksjonen var februar 2011.

PL-147 Trym	
<b>Årsrapport til Miljødirektoratet 2014</b>	EP-093414

#### 1.4 Status for nullutslippsarbeidet

Ikke aktuell. Forbruk og utslipp av produksjonskjemikalier er rapportert under Ula.

#### 2 Utslipp fra boring

Det har ikke vært boreoperasjoner på Trym i 2014.

#### 3 Utslipp av oljeholdig vann

Ikke aktuell.

#### 4 Bruk og utslipp av kjemikalier

Ikke aktuell.

#### 5 Evaluering av kjemikalier

Ikke aktuell.

#### 6 Bruk og utslipp av miljøfarlige stoff

Ikke aktuell.

#### 7 Utslipp til luft

Ikke aktuell.

#### 8 Utsiktede utslipp

Det har ikke vært utsiktede utslipp på Trym feltet i rapporteringsperioden.

#### 9 Avfall

Ikke aktuell.

#### 10 Vedlegg

Ikke aktuell.