

MODULBASERT TRENING FOR FØRSTEHJELPSPERSONELL

MODUL: 8
AKUTTE MEDISINSKE TILSTANDER

Modul 8

Læremål

Kjenne til årsaker og symptomer på de vanligste akutte medisinske tilstander

Kunne assistere sykepleier i behandling av akutte sykdommer.

Assistere sykepleier med klargjøring av medikamenter og utstyr inkl. dobbelkontroll

Modul 8

Innhold

- **Gjennomgang av akutte medisinske tilstander med fokus på:**
- Utløsende årsaker
- Symptomer
- Virkningsmekanisme
- Behandling

Modul 8

Innhold

- **Følgende tilstander gjennomgås:**
- Brystsmerter
- Allergiske reaksjoner
- Astma og KOLS
- Den bevisstløse ikke traumatiserte pasienten
- Fremmedlegemer I luftveier
- Kramper

Modul 8

Metode

- **Teori:**
- Kort gjennomgang av akutte medisinske tilstander

- **Praksis:**
- Finne fram aktuelt utstyr og assistere sykepleier i henhold til gjeldende protokoll.
- Dobbeltkontroll ved medisinerings
- Koble pasient til overvåkingsenhet
- Demonstrasjon i bruk av telemedisinsk utstyr/oversendelse av EKG

Modul 8

Metode

- **Utstyr fra førstehjelp-/akuttsekk**
 - Ventilasjonsutstyr/ O2
 - Utstyr til innleggelse av Venekanyle
 - Intravenøs væske
 - Medikamentenhet
 - Redningsaks
 - Sug

Modul 8

Referanser

TR 0819

TR 0821

TR 0822

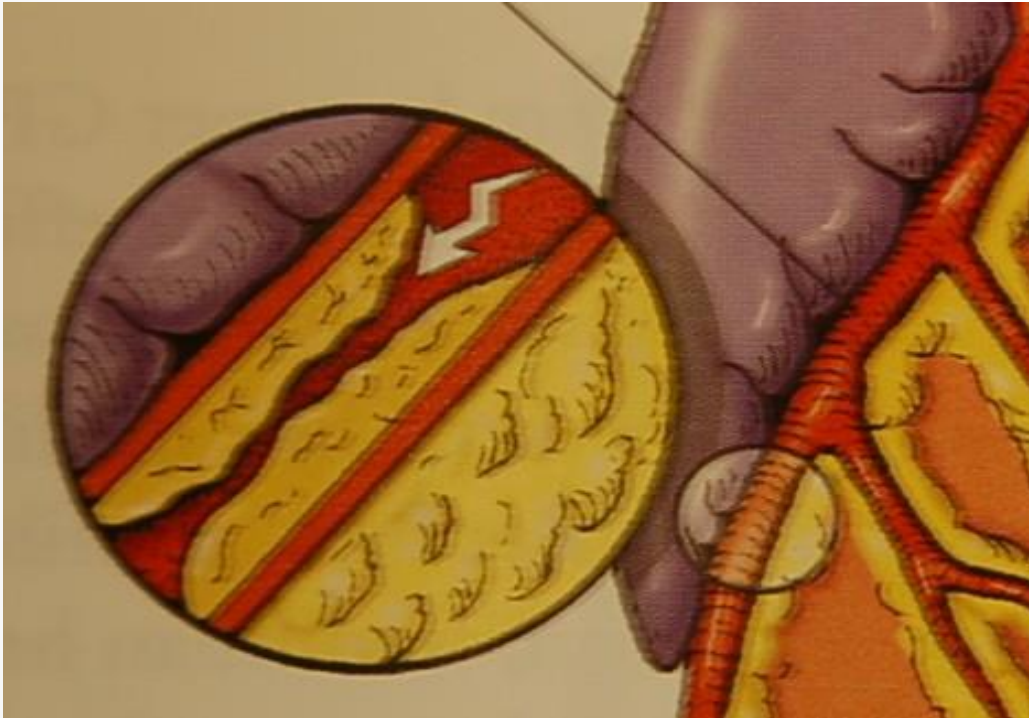
Legevaktshåndboken

Norsk indeks for medisinsk nødhjelp

GJENNOMFØRING

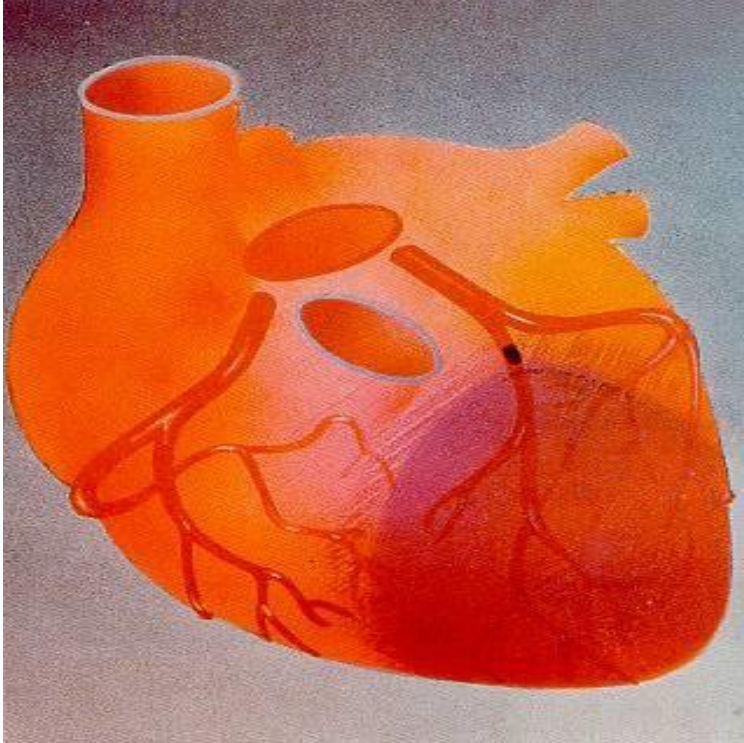
- **Teori**
- Grupper på 2-3 personer
- Trening på markører/hverandre
- Bruke førstehjelps og akuttsekker, annet utstyr
- Tidsforbruk teori: 30 min
- Tidsforbruk praktiske øvelser: 75 min
- Tidsbruk evaluering: 15 min

ANGINA PECTORIS



- Innsnevret blodåre
- Smerte ved fysisk anstrengelse og/eller psykisk påkjenning

HJERTEINFARKT



Total blokkering
Hindrer blodtilførsel
Muskelvev dør

ANGINA PECTORIS OG INFARKT BEHANDLING

- M- morfin
 - O- O₂
 - N- Nitroglycerin
 - A- Acetylsalisylsyre
- Tidligere hjertesykdom?
 - Skape ro og komfort
 - Hjerteleie, bære
 - Psykisk støtte
 - Observere
 - EKG
 - HLR

FREMMEDLEGEME I HALS



Hoste, slag mellom skulderblad



Bukstøt

ALLERGISKE REAKSJONER

Årsaker:

Mat, støv,
pollen, medikament

Symptomer:

- Respirasjonsproblematikk
- Hudforandringer
- Ødem
- Kramper

Behandling:

- Symptomatisk
- Medikamentbehandling administreres av sykepleier



SYNCOPE

- Helt eller delvis bevissthetstap av kort varighet
- Hjerterytmeforstyrrelser
- Forgiftning
- Lavt/høyt blodtrykk/puls
- Lavt blodsukker
- Hyperventilering
- Sykdom i hjernen

Behandling:

- ABCDE
- Oksygen
- Måle blodsukker
- Sideleie
- Overvåkning



EPILEPSI

Forstyrrelser i de elektriske impulsene i hjernen:

- Besvimer
- Kramper
- Fråde rundt munn
- Avgang av urin/avføring
- Kald/klam hud
- Anfall ca 5 min varighet

Etter anfall:

Aggressiv, redd, forvirret, kvalm, svett, hukommelsestap

Behandling:

- BLÅS/ABC
- Beskytte pasienten mot skader under anfall
- Sykepleier administrerer medikament



KRAMPEANFALL SYMPTOMER

- Ufrivillige muskelsammentreknninger
- Elektriske utladninger i hjerne
- Fråde
- Skjærer tenner
- Ufrivillig avgang av urin/avføring
- Trøtt etter anfall

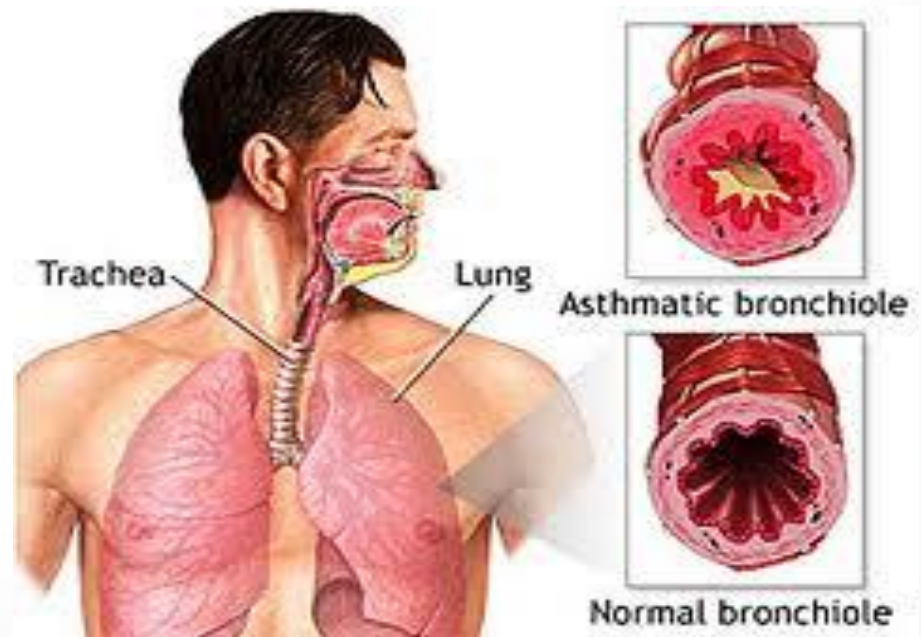


ASTMA OG KOLS

Astma og KOLS er kroniske betennelse tilstander i luftveiene som fører til hindret luftstrøm gjennom luftveiene

Symptomer:

- Tungpust
- Hoste
- Slim
- Blåfarging av lepper og ansikt
- Engstelig pasient



ASTMA OG KOLS

Behandling:

- Berolige
- Oppfordre vedkommende til å puste langsomt og dypt
- Oksygen behandling
- Få pasienten til å slappe av i en mest mulig behagelig posisjon. Oftest vil det være at vedkommende sitter lett fremoverbøyd med armene hvilende på en fast flate, f.eks. på en stolrygg
- Klargjøring av medikamenter
- Klargjøring av CPAP
- Assistert ventilasjon



PRAKTISKE ØVELSER

1. Pasient er tungpusta, har smerter i bryst og er kvalm. Huden er kald og klam. Pasienten er engstelig. Tiltak og prioritering?
2. Pasient ligger på gulvet og har tydelige kramper. Du får ikke kontakt med pasienten. Tiltak og prioritering?
3. Pasient har pusteproblemer, han tar seg til hals og gisper. Tiltak og prioritering?
4. Pasient er tilsynelatende livløs. Er rødflammet i ansiktet. Du får ikke kontakt med vedkommende. Han puster overfladisk. Tiltak og prioritering?

EVALUERING

Evaluering

observasjon i henhold til læremål

Læremål

- Kjenne til årsaker og symptomer på de vanligste akutte medisinske tilstander
- Kunne assistere sykepleier i behandling av akutte sykdommer.
- Assistere sykepleier med klargjøring av medikamenter og utstyr inkl. dobbelkontroll
- Sterke sider
- Kan forbedres

INSTRUKTØRVEILEDNING

- **AKUTTEMEDISINSKE TILSTANDER**

Tidsforbruk: 70 min

Læremål: Kjenne til symptomer på de vanligste akutte medisinske tilstander
Kunne assistere sykepleier i behandling av akutte medisinske tilstander
Assistere sykepleier med klargjøring av medikamenter og utstyr inkl dobbeltkontroll

Førstehjelper iverksetter og gjennomfører pasientundersøkelse på markør/hverandre med fokus på ABCDE.

ABCDE:

- Sjekke bevissthetsnivå
- Sikre frie luftveier
- Sjekke åndedrett
- Puls?
- Varsle
- Observere, bruke skjema og holde sykepleier informert om tilstand, ha fokus på endring av tilstand.

INSTRUKTØRVEILEDNING

- **BRYSTSMERTER:**
 - Observere tilstand
 - O2
 - Nitro
 - Assistere sykepleier ved innleggelse av venekanyle, infusjon
 - Hjerteleie, gjøre det behagelig for pasienten
 - Holde pasienten varm
 - Psykisk støtte
 - MONA
 - Være mentalt forberedt på hjertestans

ALLERGISKE REAKSJONER:

- Observere tilstand
- Assistere sykepleier ved innleggelse av venekanyle, infusjon
- Andre medikamenter
- Evt assistert respirasjon

FREMMEDEGEMER I LUFTVEIENE:

- Heimlich manouever
- observere tilstand
- Evt. HLR

INSTRUKTØRVEILEDNING

KRAMPER:

- Observer pasienten, bruke skjema
- Sikre at pasienten ikke skader seg selv
- Evt assistere sykepleier ved håndtering av medikamenter

ASTMA OG KOLS:

- Observer pasienten, bruke skjema
- Berolige
- Oksygenbehandling
- Assistere i klargjøring av utstyr: venekanyler, CPAP, maske/ bag
- Evt assistere sykepleier ved håndtering av medikamenter